

Zählerstandsabfrage Canon LBP5360

Ausgabe über das Remote User Interface (RUI)

Die Ausgabe der Farb-Zählerstände ist ausschließlich über e-Maintenance möglich, bitte sprechen Sie Ihren zuständigen Canon Mitarbeiter an. Bei Ausgabe über das RUI wird ausschließlich der Gesamtzähler angegeben - in diesem Fall wird der Farbzähler von uns geschätzt.

Anmeldung bei der Remote UI

Melden Sie sich bei der Remote UI an. Melden Sie sich im [Administratormodus] oder im [Endbenutzermodus] an.

■ Administratormodus

Bei Anmeldung im Administratormodus können Sie alle Vorgänge und Einstellungen der Remote UI steuern. Wenn Sie sich bei der Remote UI anmelden, müssen Sie das Passwort eingeben, das unter [Administratoreinstellungen] (siehe Seite 2-12) auf der Seite [Informationen] in [Geräteverwaltung] festgelegt ist.

HINWEIS

Das Passwort ist standardmäßig nicht festgelegt. Melden Sie sich bei der Remote UI an, ohne ein Passwort einzugeben.

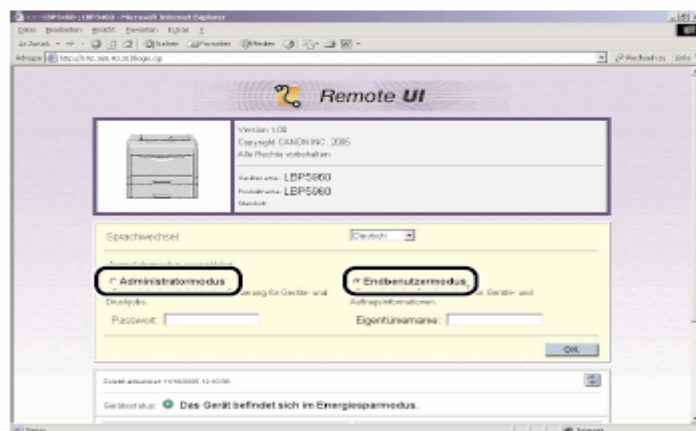
■ Endbenutzermodus

Bei Anmeldung im Endbenutzermodus können Sie den Gerätestatus überprüfen, die Einstellungen bestätigen und die Druckaufträge anzeigen. Wenn Sie bei der Anmeldung einen Wert für [Eigentüername] eingeben, können Sie zudem Druckaufträge löschen, deren Eigentüername mit dem eingegebenen Wert übereinstimmt. Bei Anmeldung ohne Angabe eines Eigentüernamens ist dies nicht möglich.

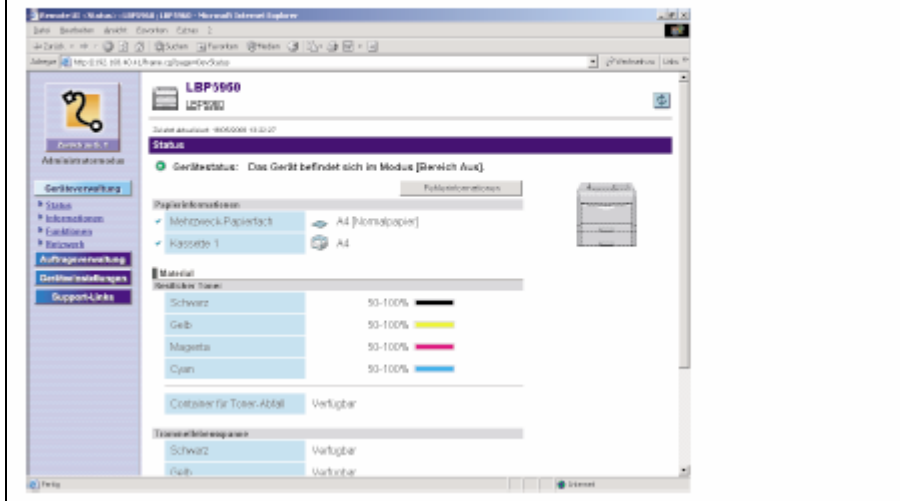
HINWEIS

Der unter [Eigentüername] einzugebende Wert ist der Benutzername, den Sie zur Anmeldung beim Computer eingegeben haben.

Wählen Sie [Administratormodus] oder [Endbenutzermodus].



Wenn Sie sich bei der Remote UI anmelden, wird der folgende Bildschirm angezeigt.



Bringt Sie zurück zur ersten Seite (Anmeldeseite) der Remote UI.

Geräteverwaltung

Zeigt das Menü [Geräteverwaltung] an. Das Menü [Geräteverwaltung] umfasst die Seiten [Status], [Informationen], [Funktionen] und [Netzwerk].

Auftragsverwaltung

Zeigt das Menü [Auftragsverwaltung] an. Das Menü [Auftragsverwaltung] umfasst die Seiten [Druckjob], [Gespeicherter Auftrag]* und [Druckprotokoll].

Geräteeinstellungen

Zeigt das Menü [Geräteeinstellungen] an. Das Menü [Geräteeinstellungen] umfasst die Seiten [Steuerungsmenü], [Papierzufuhrmenü], [Layoutmenü], [Qualitätsmenü] und [Benutzerwartungsmenü].

Support-Links

Zeigt die Seite [Support-Links] an.

* Wird nur angezeigt, wenn eine optionale Festplatte installiert wurde.

Der Zählerstand, im Folgenden rot markiert, lässt sich über das Menü "Geräteverwaltung" im Untermenü "Funktionen" ablesen.

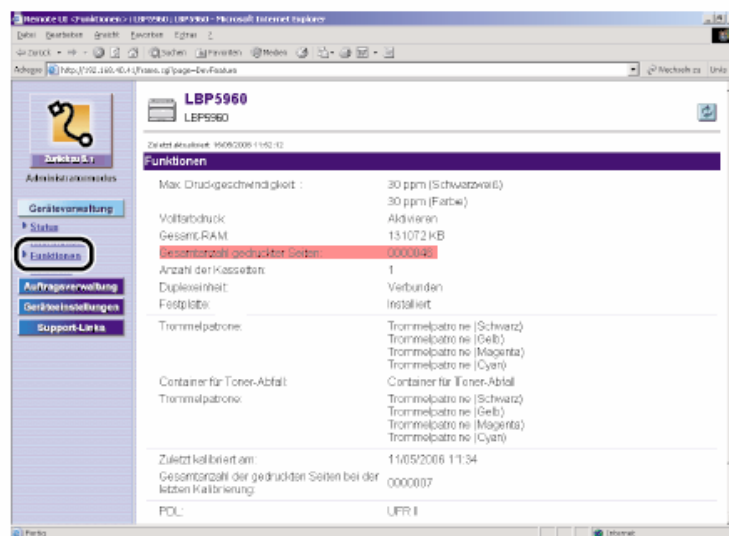
Anzeigen/Verwalten des Druckerstatus (Geräteverwaltung)

Durch Abrufen der Informationen vom Drucker können Sie den aktuellen Druckerstatus sowie die Druckerinformationen in der Remote UI anzeigen. Wenn Sie sich im Administratormodus angemeldet haben, können Sie über die Remote UI Aufgaben im Dienstprogramm ausführen, Sicherheits- oder Netzwerkeinstellungen ändern usw. Das Menü [Geräteverwaltung] umfasst die folgenden vier Seiten.

- **Seite [Status]**
Zeigt den aktuellen Druckerstatus an. Darüber hinaus können Sie eine Konfigurationsseite drucken und einen Warmstart durchführen.
- **Seite [Informationen]**
Zeigt den Gerätenamen sowie Informationen zu Installationsort und Verwaltung an. Sie können hier auch die Geräteinformationen und Verwaltungseinstellungen ändern.
- **Seite [Funktionen]**
Zeigt die RAM-Kapazität, die Verfügbarkeit des optionalen Zubehörs und die Gesamtanzahl der gedruckten Seiten an.
- **Seite [Netzwerk]**
Zeigt die Einstellungen für das Netzwerk an. Sie können hier auch die Netzwerkeinstellungen ändern.

Bestätigen der Verfügbarkeit von optionalem Zubehör (Seite [Funktionen])

Zeigt Informationen zur Verfügbarkeit des optionalen Zubehörs, die RAM-Kapazität sowie die Gesamtanzahl der gedruckten Seiten an.



The screenshot shows the 'Funktionen' (Functions) page of the LBP5960 printer's remote UI. The page displays various technical specifications and status information. A red box highlights the 'Bestätigbar gedruckte Seiten' (Confirmable printed pages) value, which is 000,004. The page also shows the total RAM (13,1072 KB), the number of cassettes (1), and the status of the drum units and toner container.

Funktionen	
Max. Druckgeschwindigkeit:	30 ppm (Schwarzweiß) 30 ppm (Farbe)
Volldruck:	Aktiviert
Gesamt RAM:	13,1072 KB
Bestätigbar gedruckte Seiten:	000,004
Anzahl der Kassetten:	1
Duplexeinheit:	Verbunden
Festplatte:	Installiert
Trommelpatrone:	Trommelpatrone (Schwarz) Trommelpatrone (Gelb) Trommelpatrone (Magenta) Trommelpatrone (Cyan)
Container für Toner-Abfall:	Container für Toner-Abfall
Trommelpatrone:	Trommelpatrone (Schwarz) Trommelpatrone (Gelb) Trommelpatrone (Magenta) Trommelpatrone (Cyan)
Zuletzt kalibriert am:	11/05/2006 11:34
Gesamtanzahl der gedruckten Seiten bei der letzten Kalibrierung:	0000007
PDL:	UFR II